

Quoi ?

Le Vertbois et les femmes, hier et aujourd'hui

Quand ?

Samedi 11/09 de 10h à 18h

Dimanche 12/09 de 10h à 17h

Où ?

Liège

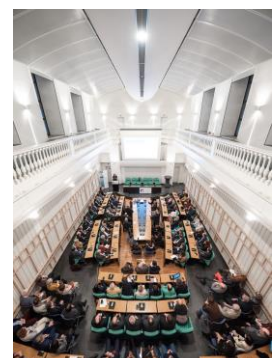
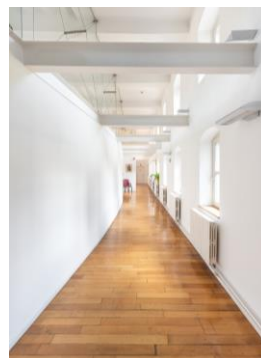
Pourquoi ?

Journées du Patrimoine 2021

DÉCOUVREZ LE VERTBOIS

Pour la première fois depuis 5 ans, le Vertbois ouvre ses portes au grand public le week-end des 11 et 12 septembre, dans le cadre des Journées du patrimoine. Outre les visites guidées qui expliqueront l'histoire du bâtiment en mettant en avant la présence des femmes de 1701 à 1891, une présentation des activités actuelles est prévue ; vu le thème de l'année, une attention particulière sera portée aux travaux du Conseil wallon de l'Égalité entre Hommes et Femmes

Une occasion unique de découvrir ce magnifique bâtiment classé situé au cœur de Liège !



Situé au cœur de Liège, le Vertbois accueille des femmes dès 1701 et ce, pendant près de deux siècles. D'abord hospice des vieillards incurables et des filles repenties, il abrite aussi des démentes dès le début du 18^{ème} siècle. A partir de 1768, il devient uniquement un hôpital pour pauvres vieilles femmes incurables et ce, jusqu'en 1891, date à laquelle le Valdor est inauguré. Les orphelins de l'assistance publique s'y installent de 1892 à 1981.

Aujourd'hui, le Vertbois est notamment le siège du CESE Wallonie et de la CRMSF. Lors des portes ouvertes, une attention particulière sera portée aux travaux du CWEHF : cette instance consultative contribue à l'élimination de toute discrimination vis-à-vis des hommes et des femmes.

EN PRATIQUE

Adresse : rue du Vertbois, 13c à 4000 Liège

Horaire d'ouverture :

11/09 de 10h à 18h

12/09 de 10h à 17h

Visites guidées (uniquement en français) :
toutes les demi-heures à partir de 10h – durée :
30 minutes – groupe de 20 personnes max. – dans
le respect des consignes sanitaires – dernière
visite à 17h30 le samedi et à 16h30 le dimanche.

Infos : **04/232.98.11**

communication@cesewallonie.be

Inscriptions en ligne sur www.cesewallonie.be