



Carrière d'Engis Aménagement d'un remblai en faveur de la biodiversité

CRAEC – 25-09-2025

Carmeuse en Belgique

En quelques chiffres

- Fondation de Carmeuse en 1860
- 6 sites d'extraction et 3 sites chauffourniers
- Plus de **420 personnes**
- Le siège social de CARMEUSE est à Seilles



UNE LARGE EXPERTISE depuis l'extraction jusqu'aux applications les plus pointues

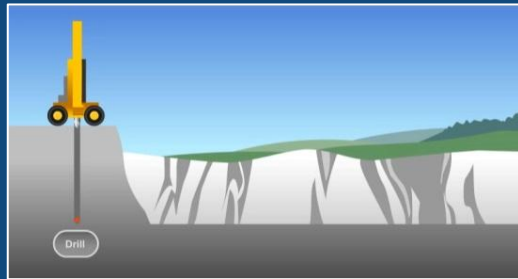
1 Découverte



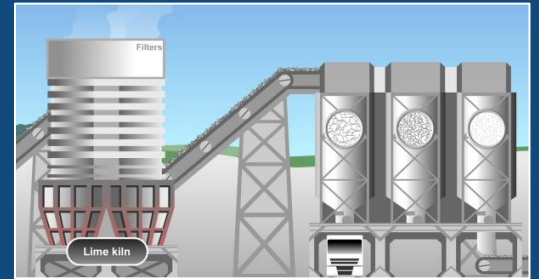
4 Concassage Criblage



2 Forage Minage



5 Calcination



3 Transport



6 Expéditions



PROCESS → CRU

- AGGREGATS
- Carbonate de Calcium à HAUTE TENEUR

Carmeuse Internal

→ CUIT

- CHAUX & DOLOMIE
- HYDRATES
- LAIT DE CHAUX

+ H₂O

CARMEUSE

Un maillon-clé du paysage industriel

ACIER & NON-FERREUX

43%



PAPIER & ENVIRONNEMENT

26%



CONSTRUCTION

18%



CHIMIE

6%



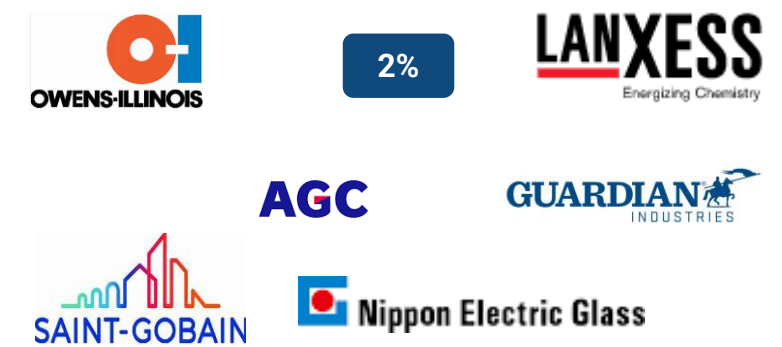
AGRO

3%



VERRE

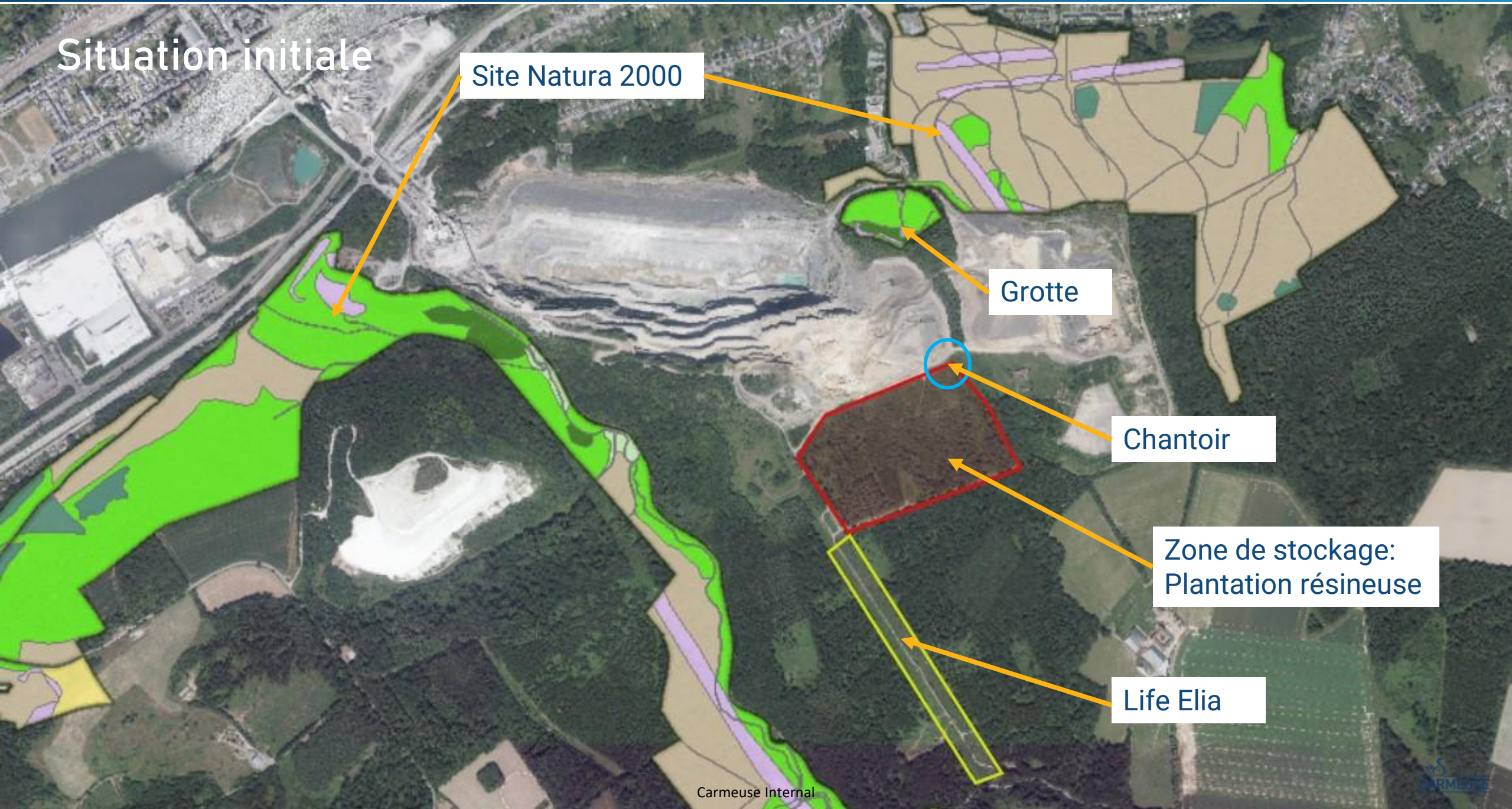
2%



Carrière d'Engis



Situation initiale



Site Natura 2000

Grotte

Chantoir

Zone de stockage:
Plantation résineuse

Life Elia

Protection du chantoir

Noues et Fascines



Protection du chantoir

Noues



Sommet



Sommet

Mare et translocation d'espèce

Mare permanente

Translocation d'espèces végétales protégées (partenariat Natagora)



Sommet

Pierrier et zone ouverte et plantation

Zones boisées

Zones
ouvertes

Pelouse calcaire

Pierriers

1639



Balade nature à Frasnes

Dimanche 19 octobre 2025

de 10 h 00 à 12 h 00

**Intégration de la gestion de la biodiversité
dans l'exploitation d'une carrière**

Rendez-vous au siège de Frasnes,
rue de la Chavée 57
à 5660 Frasnes-lez-Couvin

Prévoir bottes ou bottines et vêtements adaptés.
Promenade non accessible aux poussettes
et aux personnes à mobilité réduite



FESTIVAL
INTERNATIONAL
NATURE
NAMUR

Photo : Jean-Marie Schepelle

Inscription obligatoire auprès du secrétariat avant le 16 octobre 2025
par mail à admin_backoffice@carmeuse.com ou par téléphone au 085/830.184

[WE CONTRIBUTE TO A BETTER WORLD]



CARMEUSE

WE CONTRIBUTE TO A BETTER WORLD