

***Plaquette Orientation :***  
***les filières et passerelles de formation***  
***relatives aux métiers du secteur de la santé,***  
***des services aux bénéficiaires et de l'accueil***  
***de la petite enfance***



## *LE CONSTAT*

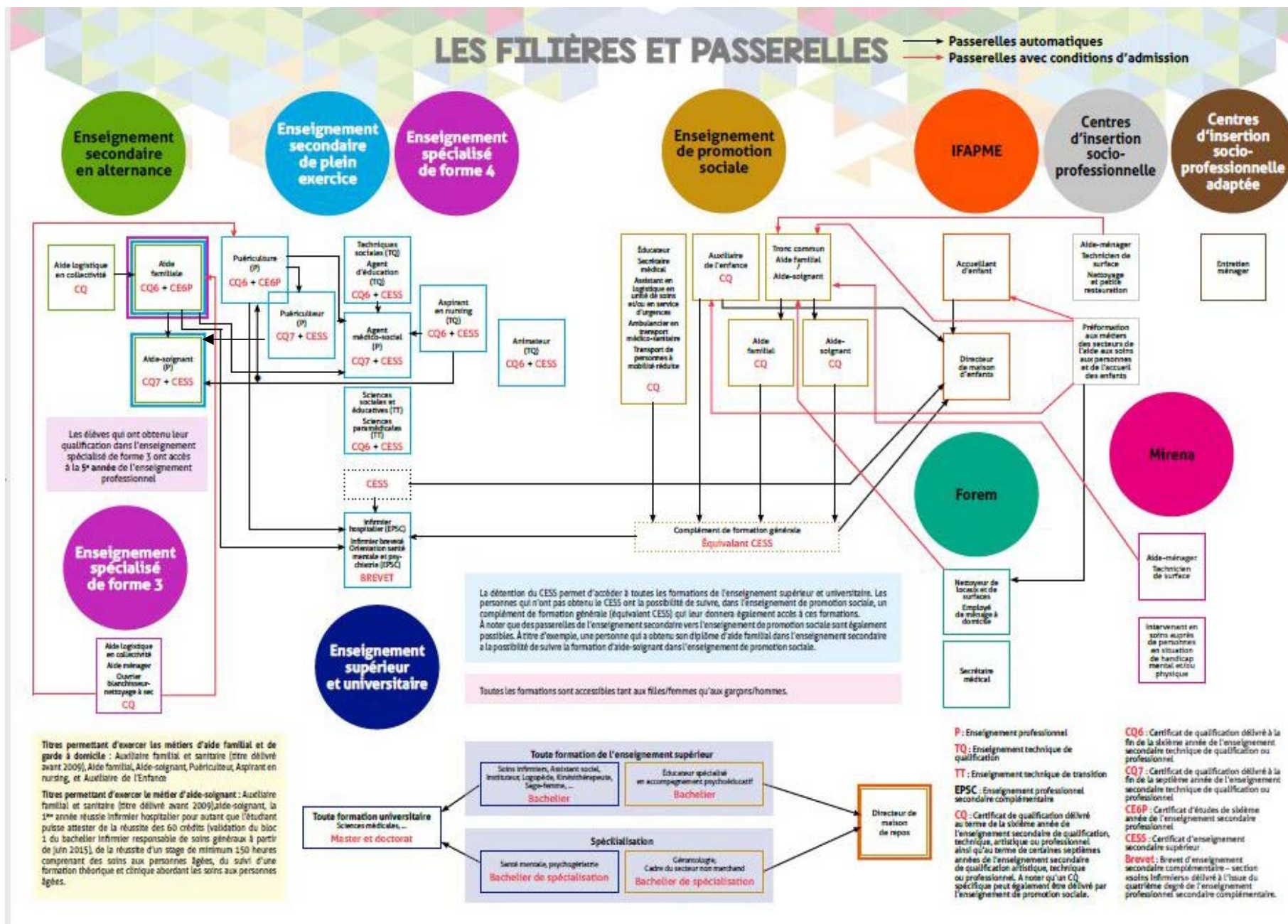
Manque de connaissance et de visibilité des filières de formation et des passerelles menant aux différents métiers du secteur de la santé, des services aux bénéficiaires et de l'accueil de la petite enfance.

→ Réalisation d'une plaquette





# LES FILIERES ET PASSERELLES



# LA CARTOGRAPHIE DE L'OFFRE D'ENSEIGNEMENT ET DE FORMATION



Établissements d'enseignement secondaire qualifiant • Établissement d'enseignement secondaire spécialisé • Centres d'Education et de Formation en Alternance (CEFA) • Établissements d'enseignement supérieur • Centres de formation de l'IFAPME  
Établissements d'enseignement de Promotion sociale • Centres de formation du FOREM • Centres d'insertion socioprofessionnelle (CISPI) • Centres de formation et d'insertion socioprofessionnelle adaptés (CFISPA) • Mission régionale pour l'emploi • Centres de Technologies Avancées



*Je vous remercie*

Laurence Lefèvre

Chargée de missions IBEFE Namur

[laurence.lefevre@forem.be](mailto:laurence.lefevre@forem.be)

081/48.67.50